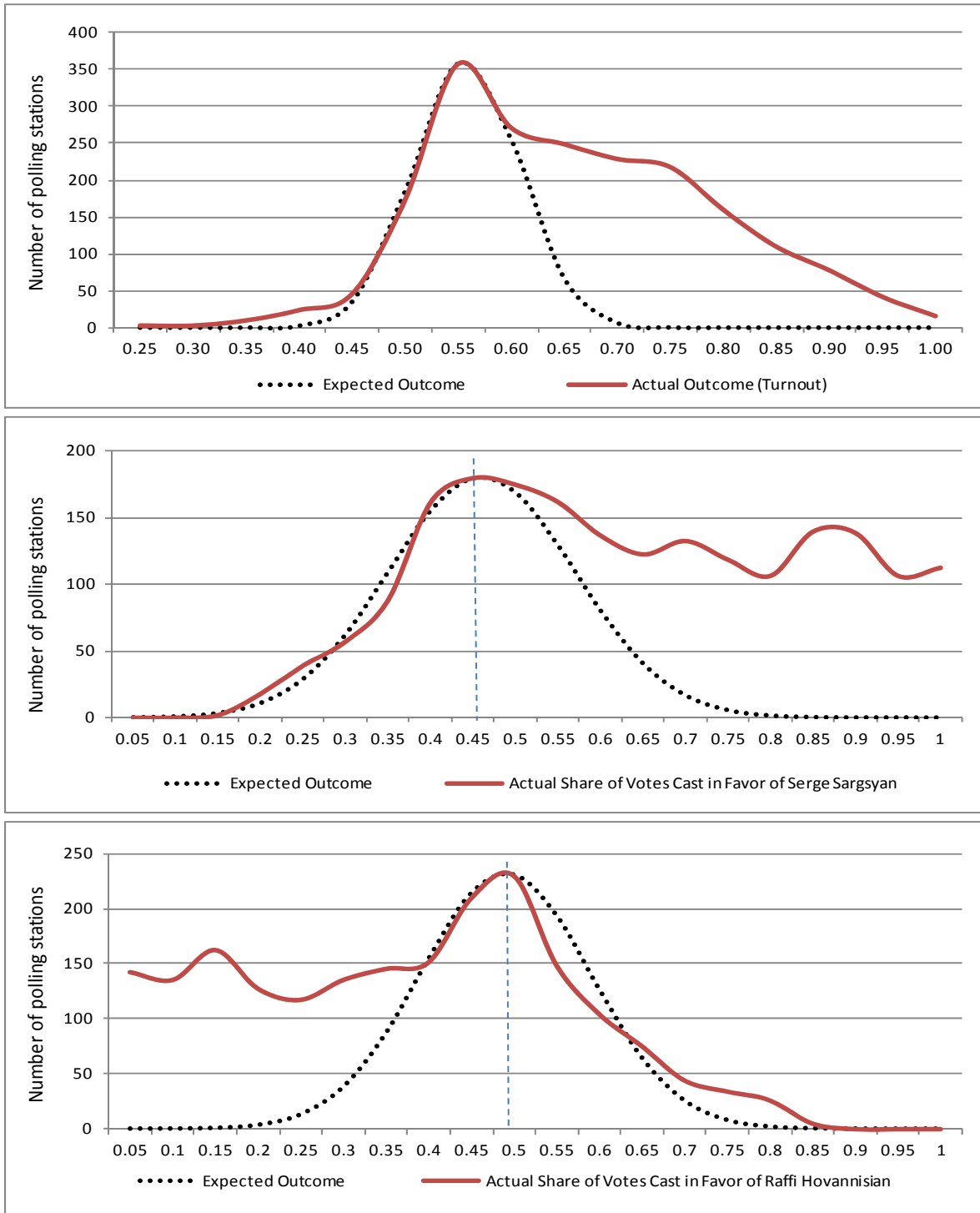
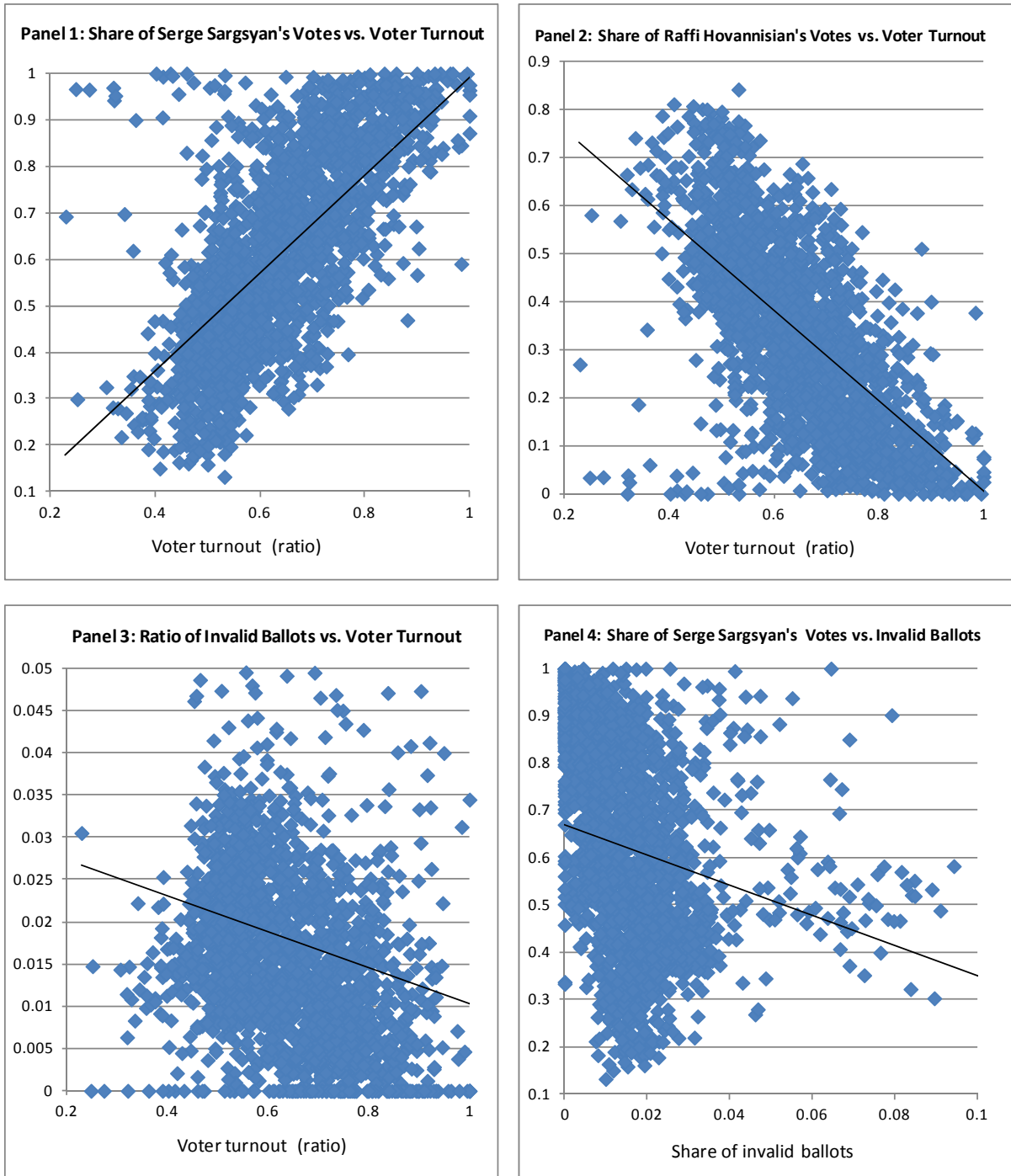


Գծապատկեր 1. Ընտրական մասնակցության հաճախականությունը և թեկնածուների մասնաբաժինը



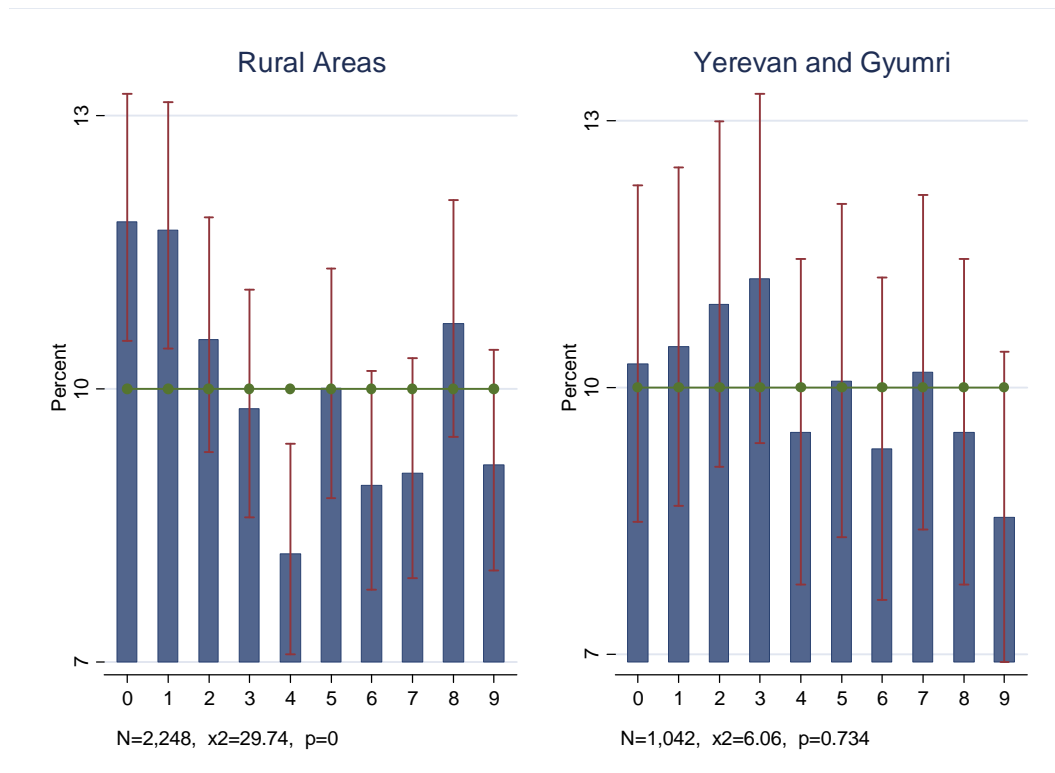
Source: Central Election Commission and Policy Forum Armenia calculations.

Գծապատկեր 2. Թեկնածուների մասնաբաժինը որպես մասնակցության ֆունկցիա



Source: Central Election Commission and Policy Forum Armenia calculations.

Գծապատկեր 3. Կեղծիքները ձայների հաշվարկի ընթացքում



Աղբյուրը: ԿՀՀ-ի հաշվարկները: Ներառված են միայն եռանիշ հաշվարկները: Գիծը (մեծությունը՝ 10) մատնանշում է ակնկալվող համասեռ բաշխումը ձայների մաքուր հաշվարկի պարագայում: Փոքրիկ զծերը մատնանշում են 95 տոկոսանոց վստահության ինտերվալը յուրաքանչյուր առանձին նիշի համար: Chi-square թեստի վիճակագրության մեծությունը 29.74 է (0.00-ի p-մեծությունը), ինչը ժխտում է համասեռ բաշխման հիպոթեզը: Ի տարբերություն սրան, Գյումրիում և Երևանում գտնվող տեղամասերի արդյունքների վերջին թվերի բաշխումի շեղումը համասեռ բաշխումից վիճակագրորեն նշանակալի չէ: